

Medieninformation

Naturpark Lüneburger Heide

Anschrift: Naturparkregion Lüneburger Heide e.V.
Schloßplatz 6
21423 Winsen (Luhe)

Name:
Telefon: 04171 693-139
Fax: 04171 693-99139
E-Mail: info@naturpark-
lueneburger-heide.de

Internet: www.naturpark-lueneburger-heide.de
www.facebook.com/Naturpark.Lueneburger.heide/
www.instagram.com/naturparklueneburgerheide/de

Datum: 19.4.2022

Interviewer:innen gesucht

Naturpark Lüneburger Heide will Heide-Shuttle-Angebot prüfen und verbessern

Runde eine $\frac{3}{4}$ Millionen Fahrgäste sind bisher mit dem Heide-Shuttle unterwegs gewesen und konnten auf inzwischen fünf Businglinien die Naturparkregion im Städtedreieck Lüneburg, Soltau und Buchholz idN. klimaschonend entdecken. Der kostenlose Freizeitbus kann damit getrost als beliebtes Angebot bezeichnet werden – doch

Verbesserungsmöglichkeiten gibt es wohl immer. Um herauszufinden, was anders gemacht werden kann, startet der Naturpark Lüneburger Heide vom 15. Juli- 15. Oktober eine Umfrage und sucht Interviewer:innen, die Lust und Zeit haben, die Fahrgäste aus nah und fern in den Bussen und an den Haltestellen zu befragen. Die Freiwilligen erhalten eine genaue Einweisung, eine schriftliche Legitimation vom Naturpark und müssten möglichst bereit sein, ihr eigenes Smartphone oder Tablet zu nutzen.

Jede/r Interviewer:in sollte in der Shuttle-Saison möglichst 50 Interviews führen. Der Naturpark wird versuchen, die Wünsche z.B. zu Einsatzorten oder Zeiträumen bei der Einsatzplanung zu berücksichtigen. Ein Interview dauert nicht länger als zehn Minuten. Für den Fragebogen, der hauptsächlich aus Ankreuzfragen besteht, müssten die Befragenden bereit sein, temporär eine App auf ihr Smartphone oder Tablet zu spielen. Diese Anwendung wird nicht auf persönliche Daten zugreifen. Auch die befragten Fahrgäste müssen lediglich Alter und Postleitzahl angeben, ansonsten werden keine persönlichen Daten erhoben. Nach Beendigung des täglichen Einsatzes werden die offline erhobenen Daten online in eine Datenbank übertragen. Die Fahrtkosten können nach Absprache erstattet werden. Wer Lust und Zeit hat, sollte sich bis zum 30. April 2022 unter der E-Mail-Adresse



Mitglieder des geschäftsführenden Vorstandes:

Vorsitzender Olaf Muus, Samtgemeinde Hanstedt
stellv. Vorsitzender Oliver Schulze, Landkreis Heidekreis
stellv. Vorsitzende Inga Masemann, Landkreis Lüneburg

Steuer Nr. Finanzamt Winsen (Luhe): 50/270/04229

Bankverbindungen:

Sparkasse Harburg-Buxtehude
IBAN DE26 2075 0000 0060 1003 36 | BIC NOLADE21HAM

Volksbank Lüneburger Heide eG
IBAN DE23 2406 0300 2802 2823 00 | BIC GENODEF1NBU

NaturparkLH@LKHamburg.de anmelden und dabei seinen Namen und seine Telefonnummer hinterlassen, damit er zurückgerufen werden kann. Die Freiwilligen sollten auch gleich angeben, ob das eigene Smartphone oder Tablet eingesetzt werden kann. Für Rückfragen steht Mareile Kleemann unter der Telefonnummer 04171 693-413 zur Verfügung.

Die Ergebnisse der Befragung sollen im Herbst präsentiert werden. Dann wartet auch ein nettes Dankeschön auf die freiwilligen Helfer:innen!

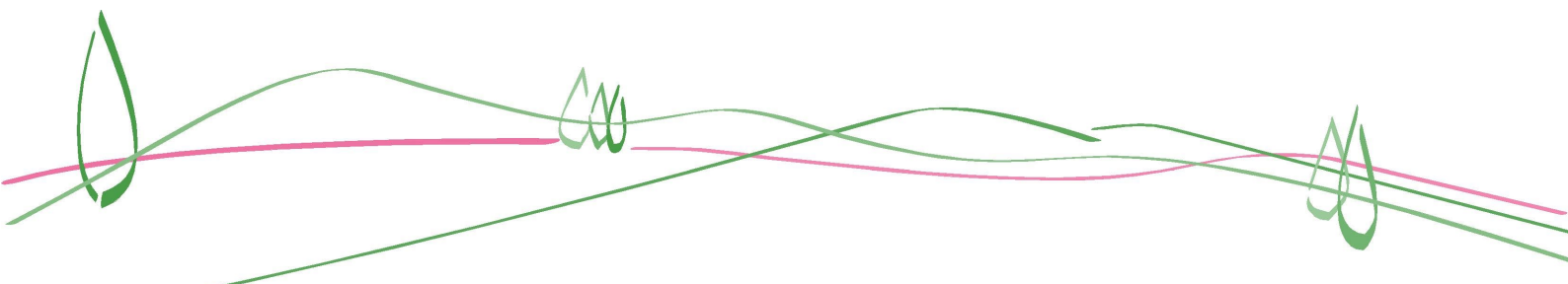
Über den Heide-Shuttle

Bei dem klimaschonenden Mobilitätsangebot Heide-Shuttle handelt es sich um Niederflrbusse, die auf fünf Ringlinien zur Saison in der gesamten Naturparkregion Lüneburger Heide unterwegs sind. Seit 2021 gibt es auch eine Anbindung an den Bahnhof Lüneburg. Besucher und Einheimische können die kostenlosen Freizeitbusse zwischen dem 15. Juli und dem 15. Oktober eines jeden Jahres nutzen. Rund 80 Haltestellen werden dann mehrmals am Tag angefahren – sieben Tage die Woche. Damit erreichen die Menschen teilweise Orte, die ansonsten kaum ohne Auto erreichbar wären. Alle Busse verfügen über einen Fahrradanhänger, auch das Rad wird kostenlos transportiert. Mehr Infos unter www.heide-shuttle.de

Über den Naturpark Lüneburger Heide

Der Naturpark Lüneburger Heide ist Modellregion für nachhaltige Entwicklung und wird durch einen gemeinnützigen Verein getragen, in dem sich die drei Landkreise Harburg, Heidekreis und Lüneburg sowie alle Kommunen im Städtedreieck Lüneburg, Soltau und Buchholz engagieren. Die Aufgaben des Naturparks Lüneburger Heide reichen von der Förderung von Maßnahmen zur nachhaltigen, naturgebundenen Erholung über die regionale Wertschöpfung bis zur Stärkung der Bildungsarbeit für nachhaltige Entwicklung und Aktionen zur Pflege der Kulturlandschaft. Mit einem großen Netzwerk aus vielen Partnerinnen und Partnern setzt der Naturpark seine Aufgaben um. Weitere Infos zum Naturpark Lüneburger Heide, seinen Aufgaben und Angeboten finden Sie auf der Internetseite www.naturpark-lueneburger-heide.de.

Fotos





Der Heide-Shuttle fährt auf fünf Ringlinien und hat im Jahr 2021 rund 65.000 Fahrgäste befördert. Copyright: Naturpark Lüneburger Heide

